



## **Středoškolská technika 2014**

**Setkání a prezentace prací středoškolských studentů na ČVUT**

### **PŘESTAVBA BUDOVY SILA NA GALERII**

**Klára Schmiedová, Dominik Provazník, Dominik Rejthar**

SPŠ stavební Hradec Králové  
Pospíšilova třída 787, Hradec Králové

Záměrem investora, města Hradec Králové, je rekonstrukce budovy sila v ulici Koutníková, Hradec Králové. Jedná se o již zchátralou budovu, používanou dříve jako obilné silo. Cílem rekonstrukce je přestavba budovy v galerii a výstavní prostory. Rekonstrukce se týká především vnitřních částí objektu. U venkovních změn vzhledu se jedná o co nejmenší porušení z důvodu zachování vzhledu průčelí.



Obr. 1: stávající stav budovy

Kvůli již zmíněné podmínce zachování vzhledu průčelí, jsme se při řešení vnějšího vzhledu budovy snažili co nejméně zasahovat, aby se tak zachoval stávající průmyslový vzhled

budovy. Charakteristické režné zdivo jsme tudíž ponechali po celém objektu. Změny jsme provedli hlavně u hlavního vchodu, abychom ho zdůraznili. Díky nově navrženým proskleným částí budovy, se výstavní prostory staly více osvětleny, což malé okna u původního průčelí dostatečně neposkytovala. Pro dokonalé osvětlení jsou prostory doplněny bodovými a závěsnými svítidly.

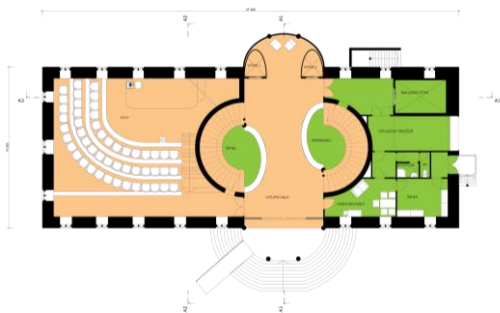


Obr. 2: vizualizace



Obr. 3: pohledy (severní, jižní, východní, západní)

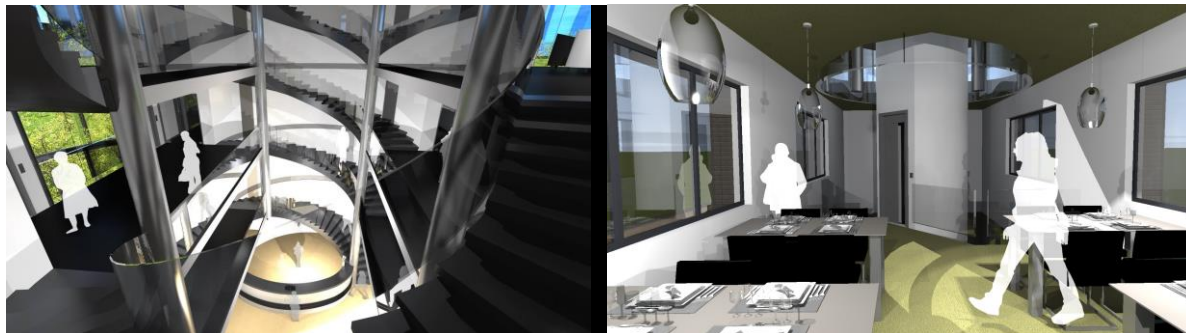
Budova je rozdělena na dvě části, výstavní a administrativní. Administrativní prostory slouží jako zázemí pro personál a jako prostory pro přepravování vystavovaných děl do části výstavní. Výstavní část je plně určena pro veřejnost. Patří mezi ně například vstupní hala, výstavní prostory, toalety a kavárna.



Obr. 4: půdorys přízemí

(oranžová – výstavní část/ zelená – administrativní část)

Pro veřejnost jsou v budově k dispozici dvě hlavní schodiště polokruhového půdorysného tvaru a dva hlavní výtahy. Jednotlivé schodiště vedou cíleně ob patro ve směru prohlídky. Ke vstupu do kavárny slouží pak samostatné kruhové schodiště s výtahem.



Obr. 5: vizualizace – hlavní schodiště + výtah a schodiště do kavárny



Obr. 6: schéma schodišťového prostoru

Výstavní prostory jsou navrženy celkem ve čtyřech podlažích, zbylé podlaží slouží jako administrativní nebo jako kavárna. V prvním nadzemním podlaží je umístěna aula s padesáti místy, pro pořádání přednášek a besed. V druhém nadzemním podlaží se pak nachází první výstavní prostory, v prostoru jsou umístěny tři sádkokartonové pojízdné příčky v půdorysném tvaru půlkruhu. Uchycené jsou pomocí kolejnič v podlahové vrstvě. Při nevyužití je možné příčky přisunout ke zdi stejného tvaru, a tím nebudou překážet v prostoru. Ve třetím a čtvrtém nadzemním podlaží se systém příček opakuje. Po zasunutí příček je také možnost rozmístění vitrín, umístěných v depozitářích, dle dané výstavy. Poslední výstavní podlaží je využito jako ateliéry pro návštěvníky i vystavující umělce. Ateliéry jsou odděleny prosklenou příčkou, pro lepší zázemí.



Obr. 7: vizualizace – ateliéry, výstavní prostory, aula

V nejvyšším šestém podlaží je navržena kavárna s občerstvením. Díky tvaru proskleného vstupu je možnost se občerstvit venku na dvou vyhlídkových terasách.



Obr. 8: vizualizace – kavárna a výhled z venkovní terasy

WC pro veřejnost se nachází v 1. poschodí, toaleta pro osoby se sníženou schopností pohybu a orientace je pak umístěna pro lepší přístup na straně u výtahů. WC pro personál je rozvrženo podle počtu zaměstnanců na jejich místě pracoviště. Ve zbylých administrativních prostorách se nacházejí kanceláře, denní místnosti, šatny a kuchyňky pro personál.